



FASSADEN

aus Holz

ÖBERFLÄCHEN:



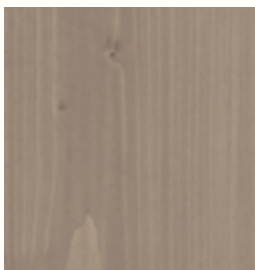
HOBELRAU



GEHOBELT

STANDARDFARBEN:

LIGNOVIT LASUR

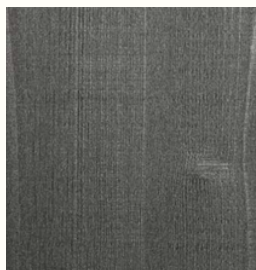


NATURGRAU



HAMADAGRAU

LIGNOVIT PLATIN



ACHATGRAU



QUARZGRAU



PYRITGRAU

LAGERWARE:

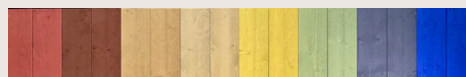
In der Spalte "Lagerware" ist zu sehen in welcher Ausführung das Produkt auf Lager ist. Ist nichts hinterlegt ist das Produkt zwar nicht auf Lager, kann jedoch relativ schnell produziert werden, da die Rohware lagernd ist.

Bei Sonderproduktionen unter 50 qm fällt ein Mindermengenzuschlag von 300 € an.

BESCHICHTUNG:

Dank unseres Streichautomaten sind wir in der Lage unsere Fassaden in sämtlichen Farbtönen zu beschichten.

Bei Farbbeschichtungen unter 50 qm fällt ein Mindermengenzuschlag von 200 € an.



Holzart	Stärke mm	Breite mm	Deckmaß mm	Länge m	Qualität	Lagerware
---------	-----------	-----------	------------	---------	----------	-----------



PARALLELOGRAMMLEISTEN

Kanten gerundet - waagrecht

Fichte	22	68		4,0 5,0	hbf	hamadagrau
	27	68		4,0 5,0	hbf	hobelrau
Lärche	22	68		4,0 5,0	I/III	glatt
	27	68		4,0 5,0	I/III	glatt



WECHSELFALZ

U-Fuge - senkrecht

Fichte	22	68	56	3,5 4,0 5,0	hbf	hobelrau
	22	115	103	3,5 4,0 5,0	hbf	hobelrau
	22	145	133	3,5 4,0 5,0	hbf	hobelrau
Lärche	22	68	56	3,0 4,0 5,0	I/III	-
	22	115	103	3,0 4,0 5,0	I/III	-
	22	145	133	3,0 4,0 5,0	I/III	-



WECHSELFALZ 15°

abgeschrägt - waagrecht

Fichte	22	115	100	5,0	hbf	-
Fichte	22	145	130	5,0	hbf	-

Holzart	Stärke mm	Breite mm	Deckmaß mm	Länge m	Qualität	Lagerware
---------	-----------	-----------	------------	---------	----------	-----------



RHOMBUSPROFIL N+F

Kanten gerundet - waagrecht

Fichte	26	96	74	auf Anfrage	hbf	hobelrau
Lärche	26	96	74	auf Anfrage	I/III	glatt



FASSADENPROFIL N+F

U-Fuge - senkrecht

Fichte	22	68	48	3,5 4,0 5,0	hbf	-
	22	115	95	3,5 4,0 5,0	hbf	-
	22	145	125	3,5 4,0 5,0	hbf	-
Lärche	22	68	48	3,0 4,0 5,0	I/III	-
	22	115	95	3,0 4,0 5,0	I/III	-
	22	145	125	3,0 4,0 5,0	I/III	-



DOPPELRHOMBUSPROFIL N+F

mit U-Fuge - waagrecht

Fichte	22	145	123	3,5 4,0 5,0	hbf	-
Lärche	22	145	123	3,0 4,0 5,0	I/III	-

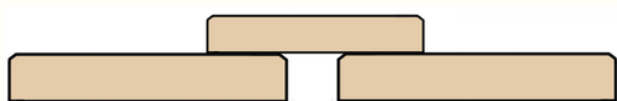
Holzart	Stärke mm	Breite mm	Deckmaß mm	Länge m	Qualität	Lagerware
---------	-----------	-----------	------------	---------	----------	-----------



EASY RHOMBUS **BLACKLINE**

mit schwarzen Kontrastfalz - waagrecht

Fichte	26	96	74	auf Anfrage	hbf	hobelrau grau
Lärche	26	96	74	auf Anfrage	I/III	glatt



GLATTKANT

2-seitig gefast - senkrecht

Fichte	22	68		3,5 4,0 5,0	hbf	hobelrau
	22	115		3,5 4,0 5,0	hbf	hobelrau
	22	145		3,5 4,0 5,0	hbf	hobelrau
Lärche	22	68		3,0 4,0 5,0	I/III	glatt
	22	115		3,0 4,0 5,0	I/III	glatt
	22	145		3,0 4,0 5,0	I/III	glatt
	22	185		3,0 4,0 5,0	I/III	glatt



VARIANTPROFIL

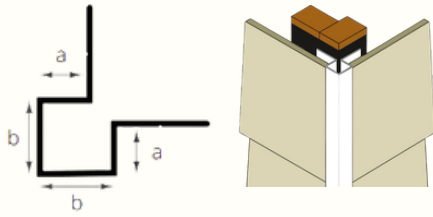
Nut + Feder

Lärche	26	145	125	5,0		unbehandelt
--------	----	-----	-----	-----	--	-------------

Sonderprofile auf Anfrage möglich!

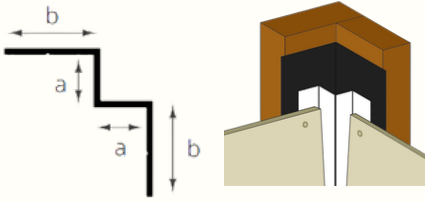
ZUBEHÖR:

Holzart	Stärke mm	Breite mm	Deckmaß mm	Länge m	Qualität	Lagerware
---------	-----------	-----------	------------	---------	----------	-----------



AUSSENECKE SCHWARZ
Aluminium

Alu	a=25	b=29		3,0		schwarz
-----	------	------	--	-----	--	---------



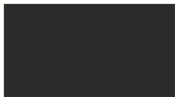
INNENECKE SCHWARZ
Aluminium

Alu	a= 25	b= 30		3,0		schwarz
-----	-------	-------	--	-----	--	---------



AUSSENECKE LÄRCHE (TURBOECKE)
mit schwarzen Schattenfugenleisten

Lärche	30	60		3,0	I/III	glatt
--------	----	----	--	-----	-------	-------



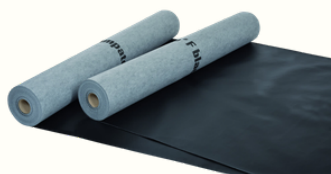
LATTE SCHWARZ GESTRICHEN
sägerau 4-seitig schwarz gestrichen

Fichte	30	50		5,0	S 10	schwarz
--------	----	----	--	-----	------	---------

Fichte	40	60		5,0	S 10	schwarz
--------	----	----	--	-----	------	---------

FASSADENBAHN

B= 1,5 m | L= 50 m



UV-KLEBEBAND

B= 60 mm | L= 25 m



FASSADENSCHRAUBEN

Edelstahl

